



## BUÉE-STOP

Ft 758\_1 0706  
Rév.1 0911

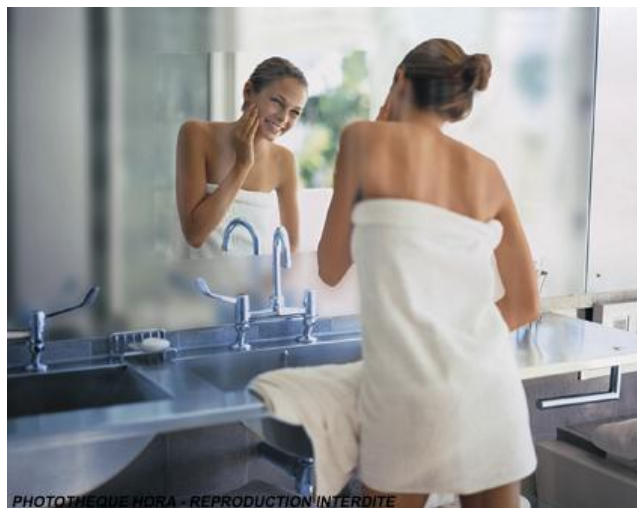


PHOTO THEQUE HORA - REPRODUCTION INTERDITE

### **DESCRIPTION**

#### **La buée ne se forme plus !**

**BUÉE-STOP®**, circuit chauffant adhésif (procédé breveté), s'applique au dos des miroirs et se branche comme les autres accessoires de la salle de bains. **BUÉE-STOP®** est homologué par le Laboratoire Central des Industries Electriques (L.C.I.E.) en classe II-IP04 (selon norme EN 60335-1).

**BUÉE-STOP®** est un film adhésif chauffant qui s'applique au dos des miroirs et se branche sur le circuit électrique normal. Ainsi, le simple fait d'allumer l'éclairage, par exemple de la salle de bains, porte en quelques secondes le miroir à une température d'environ 40° interdisant toute formation de buée.

Le procédé utilisé est autorégulant et dispense de l'adjonction d'un thermostat. Il est homologué II-IP04, son utilisation est possible en milieu humide et il peut recevoir des projections d'eau en toute sécurité.

### **FABRICATION**

**BUÉE-STOP®** répond aux normes de fabrication les plus exigeantes.

Il est composé de :

- deux enveloppes à trois couches de polyester contrecollées (75µm + 23µm + 23µm);
- protégeant un ruban en aluminium compensé pour tenir compte des contraintes mécaniques liées à la dilatation et supprimer tout champ magnétique;
- une connexion par câble 2\*0,75mm<sup>2</sup> double isolation (1m);
- renfort de connexion en silicone thermosoudé;
- une face adhésive protégée par un papier paraffiné.

### **NOTICE D'UTILISATION**

#### **1. Conseil pratiques**

**BUÉE-STOP®** doit être collé sur une surface propre et plane. Il est donc recommandé, avant de procéder à l'opération de pose, de nettoyer le dos du miroir à l'aide d'un chiffon doux et imbibé d'alcool.

**BUÉE-STOP®** doit être manipulé avec soin. Toute pliure ou rayure risque d'entraîner un dysfonctionnement du circuit de chauffage. Les dimensions du **BUÉE-STOP®** doivent impérativement être inférieures à celles du miroir. Il est interdit de recouper le film, même dans les zones neutres qui assurent la protection électrique.

## 2. Pose de BUÉE-STOP®

a/ Poser le miroir (coté face réfléchissante) sur une surface plane.

b/ Retirer la bande de protection adhésive de **BUÉE-STOP®** sur environ 1 cm (figure 1).

c/ Positionner au dos du miroir et appuyer sur la partie adhésive en contact avec le miroir.

d/ Ôter progressivement la protection, tout en exerçant, à l'aide d'un chiffon doux, une pression sur **BUÉE-STOP®** au fur et à mesure de son collage. Evitez la formation de poches d'air (voir figure 2).

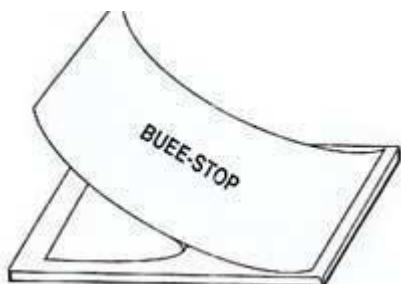
## 3. Raccordement électrique

Tension d'alimentation : 230 Volts (50 Hz).

Pour un rendement optimum de **BUÉE-STOP®**, il est recommandé de raccorder celui-ci à un circuit commandé par un interrupteur général. S'assurer que le mode de fixation du miroir ne rend pas nécessaire une mise à la terre.

## 4. Pose du miroir \*

Il est recommandé de ne pas coller le miroir équipé d'un **BUÉE-STOP®** directement sur le mur. Les solvants contenus dans certaines colles détruisent les films de protection. Prévoir un jeu entre le miroir et le mur-support.



- 1 -



- 2 -

- Chiffon doux, Weiche Lappe,  
Trapo suave

Référence	Dimensions (cm)	Puissance (W)
Bezugsnummer	Abmessungen (cm)	Leistung (W)
Referencia	Dimensiones (cm)	Potencia (W)
450 10Z	50 x 36	90
450 11A	58 x 41	65
450 12B	68 x 58	90
450 13C	85 x 58	113
450 14D	125 x 28	80
450 15F	138 x 40	127
450 16G	155 x 55	196
450 17H	Pastille ant-statique	